

otomobilnews

Türkiye'nin otomobil e-dergisi

Nisan-Mayıs-Haziran 2022 Yıl:10 Sayı:90

11
YAŞINDA



Lansman



BMW i4

Yenilik



Mercedes-Benz
C-Serisi All-Terrain

MERCEDES-BENZ EQS



VOLKSWAGEN D.BUZZ



Yenilik



Maserati Grecale

Lansman



Brabus 900

Ve ilginizi çekecek daha birçok konu ile sizlerle...

editör

Merhaba,

Kardeş dergimiz 4x4 Dünyası tarafından düzenlenen ve Kartal sahilinde yer alan İstMarina AVM etkinliklerimize yeniden başladık.

21-22 Mayıs'da Araç Üstü Çadır ve Outdoor Ürünler yer alırken 28-29 Mayıs tarihlerinde Motosiklet Tanıtım Günlerimizi hayata geçirdik.

Asıl sürpriz ise Düzce'de motor ustası olan Murat Çetin'in hurda otomobil parçalarından yaptığı muhteşem heykellerin sergisi oldu. Murat Usta'nın sanatına tüm ziyaretçilerimiz hayran kaldı.

Yeni sayımızda görüşmek üzere.



Mehmet Erel
mehmet.erel@erelmedya.com

Otomobil News
sadece internet üzerinden
yayınlanan, aylık otomobil
kültürü dergisidir.

Genel Yayın Yönetmeni
Mehmet Erel
mehmet.erel@erelmedya.com

Görsel Yönetmen
Yılmaz Mermer

Reklam Rezervasyon
Cenk Yılmaz
cenk.yilmaz@erelmedya.com

Fotoğraf Editörü:
Mert Kocabaş

Test Editörleri:
Kanat Kale
Sinan Akad

Katkıda Bulunanlar:
Cenk Ceylan
Efe Yerce
Ertuğrul Ersin
Gül İpek
İlham Yayar
Kurhan Tarakçıoğlu
Onur Dinamit
Osman Yavuz
Serdar Gökalp
Sertuğ Deringöl

Erel Dijital Yayıncılık Hizmetleri
Soğanlık Yeni Mah. Baltacı
Mehmet Paşa Sok. No:1
Helenium Twins Sitesi B-Blok D:69
Kartal - İstanbul
T: 0216.909 84 53 (pbx)
M: iletisim@erelmedya.com

Buradayız...

● otomobilnews.com

f /otomobilnews

t /otomobilnews

otomobilnews

Doğada yaşa, mutlu yaşa!

Kilyos'ta Doğada Yaşam Okulu arazisi içerisinde ister çadırınızla kamp yapın, ister All in Tiny'de yeni evinizi kurun, isterseniz de Türkiye'nin ilk karavanlara özel marinası Caravan Marina'da yılın her anı tatil keyfi yaşayın! 400 dönüm arazide doğa ve huzur sizi bekliyor.



dogadayasamokulu

dogadayasamokulu.com

Yenilik



10

Brabus
900

Yenilik



20

Volkswagen
ID.BUZZ

Eğitim



24

Mercedes-Benz
C-Serisi All-Terrain

Güncel



47

Kia Sorento ve Kia Sportage

Lansman



04

Range Rover
Sport

Yenilik	Range Rover Sport	04
Yenilik	Brabus 900	10
Yenilik	Ford F-150 Lightning	14
Yenilik	Yeni VW Amarok	18
Yenilik	Volkswagen ID.BUZZ	20
Yenilik	Mercedes-Benz C-Serisi All-Terrain	24
Motorsporları	Bantboru Offroad Team	28
Yenilik	Maserati Grecale	32
Yenilik	Mercedes-Benz EQS	36
Lansman	BMW i4	40
Güncel	Kia Sorento ve Kia Sportage	47

ISUZU
D-MAX

HAYALLERİN İÇİN
YENİDEN
TASARLANDI



Yenilenen dış görünümü, son teknoloji ileri sürüş destek sistemleri, şehir içinde ve arazideki eşsiz performansı ile D-Max, hayallerin için yeniden tasarlandı.



Twitter Instagram IsuzuDmaxTR | d-max.com.tr

ANADOLU ISUZU

D-Max modellerinin resmi ortalama CO₂ emisyonu (715/2007/EC) 191-197 g/km, ortalama yakıt tüketimleri ise 7,2-7,5 l/100 km arasındadır. D-Max modelleri 5 yıl boyunca 100.000 kilometre garanti kapsamındadır. Detaylı bilgi d-max.com.tr ve satış bayileri üzerinden edinilebilir. İlanda yer alan aracın donanımları ile satışta olan araçların donanımları farklılık gösterebilir.

YENİ RANGE ROVER SPORT

Borusan Otomotiv'in Türkiye distribütörü olduğu Land Rover, modern lüksün dinamik modeli Range Rover Sport'un üçüncü neslini tanıttı. Range Rover ailesinin en dinamik ve en yeni üyesi olan Yeni Range Rover Sport, modelin 17 yıllık tarihinin getirdiği tecrübeyle modern lüks kavramını yeniden yorumluyor.



Yeni Range Rover Sport iç mekânda da yalın kabin tasarımıyla mükemmel bir sürüş deneyimi vadediyor. Kokpit kısmı, dinamik sürüş deneyiminin tonunu belirlerken, aynı zamanda mükemmel bir görüş açısı sağlayıp sürücüyü sezgisel teknolojilerle destekliyor.

Yeni Range Rover Sport, heyecan uyandıran dinamik silüetin yalın tasarım diliyle yeniden yorumlanmasıyla oluşuyor. Dışarıdan incelendiğinde her türlü koşulda dengeli bir sürüş vadeden Yeni Range Rover Sport, etkileyici tasarım oranları, çarpıcı ön bölümü ve tamamen yenilenen arka tasarım detayları ile ayırt edici karakterini yansıtıyor. Ayrıca Yeni Range Rover Sport'un 0.29 Cd'lik rüzgâr direnci, modelin yeni modern tasarımının ne kadar verimli olduğunu da vurguluyor. Yeni Range Rover Sport'un gövdesinde yer alan özel tasarım detayları, dijital

LED aydınlatma üniteleri ve benzersiz ön ızgara tasarımı, tamamen yenilenen Gündüz Farı ile bütünleşiyor. Yeni Dijital LED teknolojisi sayesinde aracın silüeti gece karanlığında dahi her açıdan keskin ve canlı biçimde fark ediliyor.

Yeni Range Rover Sport iç mekânda da yalın kabin tasarımıyla mükemmel bir sürüş deneyimi vadediyor. Kokpit kısmı, dinamik sürüş deneyiminin tonunu belirlerken, aynı zamanda mükemmel bir görüş açısı sağlayıp sürücüyü sezgisel teknolojilerle destekliyor.

Geniş Yaşam Alanı, Daha Uzun ve Daha Yüksek Gövde Boyutlarıyla Destekleniyor



Yeni Range Rover'dan sonra MLA-Flex altyapısına sahip ikinci model olan Yeni Range Rover Sport, 1.820mm yüksekliğe ve 4.946mm uzunluğa sahip. Bu değerler bir önceki modele göre 17 mm daha yüksek ve 67mm daha uzun olduğu anlamına geliyor. Ayrıca Yeni Range Rover Sport bir önceki nesle göre 74mm artan aks mesafesiyle kullanıcısına, iç mekânda daha geniş bir yaşam alanı da sunuyor.

Yeni Range Rover Sport'un Entegre Şasi Kontrol Sistemi, MLA altyapısı sayesinde en üst seviyede dinamizm ve stabilizasyon sağlıyor.



Yeni Range Rover Sport, markanın ilklerine bir yenisini daha ekliyor. 23 inç jantlar ilk defa Yeni Range Rover Sport modelinde kullanılmaya başlanıyor.

Opsiyonel olarak sunulan üçüncü nesil Aktif Gürültü Önleme Sistemi, Yeni Range Rover Sport'ta sürekli olarak çalışıyor. Böylelikle kabinde yer alan yol sesleri ile dış sesler en aza indiriliyor. Bu özellik, Meridian Signature Ses Sistemi ile birlikte sunuluyor.

MANEVR KABILİYETİNİ ARTIRAN HAREKETLİ ARKA TEKERLEKLER
Opsiyonel olarak sunulan All Wheel Steering teknolojisi sayesinde arka tekerleklerin de bu dinamizme katılmasını sağlayan Land Rover mühendisleri, düşük hızlardaki

manevralarda Yeni Range Rover Sport'un arka tekerleklerine 7.3 derecelik açıya kadar hareket kabiliyeti kazandırıyor. Böylelikle araç kompakt bir hatchback otomobilin esnekliğine sahip oluyor.

Yeni Range Rover Sport, markanın ilklerine bir yenisini daha ekliyor. 23 inç jantlar ilk defa Yeni Range Rover Sport modelinde kullanılmaya başlanıyor.

TERRAIN RESPONSE 2 İLE ÜSTÜN ARAZİ PERFORMANSI
Land Rover'ın üstün arazi kabiliyetini simgeleyen teknolojisi Terrain Response Sistemi, Yeni Range Rover Sport'ta ikinci

Yeni Range Rover Sport'un araç içi eğlence sistemi de yolculukların keyfini en üst noktaya taşıyor. Araçta yer alan ödüllü Pivi Pro bilgi-eğlence sistemi, modern gösterge panosunun ortasına yerleştirilmiş yüksek çözünürlüklü, 13.1 inç kavisli dokunmatik ekrana sahip.

versiyonuyla yer alıyor. Yeni Adaptive Off-Road Cruise Control, Yeni Range Rover Sport'ta ilk kez sunulmaya başlanıyor ve bu yeni teknoloji zemin koşullarına göre araç hızını zorlu yol ve arazi koşullarında rahatça hareket etmeye yardımcı olacak şekilde güncelliyor.

ÖDÜLLÜ PİVİ PRO BİLGİ-EĞLENCE SİSTEMİ

Yeni Range Rover Sport'un araç içi eğlence sistemi de yolculukların keyfini en üst noktaya taşıyor. Araçta yer alan ödüllü Pivi Pro bilgi-eğlence sistemi, modern gösterge panosunun ortasına yerleştirilmiş yüksek çözünürlüklü, 13.1 inç kavisli dokunmatik ekrana sahip. Navigasyon üzerinden medya ve araç ayarlarına kadar her şeyi kontrol ederek, kullanıcının alışkanlıklarını öğrenen ve deneyimi akıllıca kişiselleştiren sistem, sezgisel bir asistana dönüşüyor.





Yeni Range Rover Sport Türkiye'de ilk etapta 3.0 Dizel 300bg ve 3.0 Benzinli 400bg mild hibrit motor seçenekleri ile satışa sunulacak.

GÜVENLİK ODAKLI GELİŞMİŞ SÜRÜCÜ YARDIM SİSTEMİ

Yeni Range Rover Sport'un dinamik performansı ve gelişmiş teknolojileri, yeni güvenlik odaklı Gelişmiş Sürücü Yardım Sistemleri (ADAS) tarafından destekleniyor. Tüm donanım seviyelerinde Acil Durum Frenleme, ön ve arka park sensörleri, Derinlik Sensörü, ClearSight Ground View, Adaptif Farlar, Seyir Kontrolü, Sürücü Durumu Monitörü, Serit Takip Asistanı ve Trafik İşareti Tanıma dahil olmak üzere 3D Çevre Görüş Kamerası bulunuyor.

PERFORMANSI ODAĞINA ALAN YENİ MOTOR SEÇENEKLERİ

Benzinli altı silindirlili mild hibrit (MHEV)

ve Ingenium dizel motorlarının yanı sıra artırılmış menzile sahip hibrit motorlar ile güçlü ve verimli V8 motorlu modeller de sunan Yeni Range Rover Sport'un tamamen elektrikli versiyonu ise 2024 yılında tanıtılacak.

Yeni Range Rover Sport Türkiye'de ilk etapta 3.0 Dizel 300bg ve 3.0 Benzinli 400bg mild hibrit motor seçenekleri ile satışa sunulacak.

2022'NİN SON ÇEYREĞİNDE YOLLARLA BULUŞACAK

Yeni Range Rover Sport, üretiminin ilk yılına özel First Edition donanımı ile Türkiye'de SE, Dynamic SE ve Dynamic HSE paketleri ile 2022 yılının son çeyreğinde Borusan Otomotiv Land Rover yetkili satıcılarında satışa sunulacak.

BRABUS 900 ile olay haline gelirsiniz. BRABUS 900'ün özel tasarımı, yüksek kaliteli aerodinamik parçalarla birlikte BRABUS imzası olan dış konsept ile yeniden tanımlanıyor. Abartılı şaşinin etrafında, BRABUS çamurluk fişekleri, BRABUS ön kaplaması ve BRABUS arka difüzör eklentisi gibi bir dizi şık karbon elementi, klasik Maybach görünümüne yeni, sportif bir görünüm kazandırıyor.



ÜSTÜN LÜKS SUV BRABUS 900

BRABUS 900, modern inceliğin bir başyapıtı. Bir kez daha zarafet ve detaylara gösterilen özenin sınırlarını zorlamak için tasarlanmış en üst seviye lüks SUV. Mercedes-Maybach GLS 600'ü temel alan bu olağanüstü mega lüks, maksimum konfor, nefes kesici görünüm ve sınırsız yüksek performans sunan özel imza karakteriyle etkileyici. BRABUS 900, üst düzey zarafeti en gösterişli haliyle deneyimlemeye davet ediyor.

Yazı: Sinan Akad

Tamamen yeni BRABUS 900'ün öne çıkan özelliği, hem direksiyon başında hem de birinci sınıf arka kabinde çarpıcı tasarımı ve sınırsız işlevselliği ile etkileyici olan tam donanımlı, kişiye özel başyapıtı iç mekanı. 588 kW / 900 hp olan BRABUS Rocket 900, 4,5 litrelik V8 ikiz turbolu motor BRABUS tarafından yeni geliştirilmiş ve bu sayede inanılmaz bir güç sunuyor. Bu özel paket, BRABUS'a özgü karbon dış konsept, imza işlerden biri olan "Gölge Grisi" kaplamalı 24 inç BRABUS Monoblock M "Platinum Edition" dövme jantların yanı sıra yeni

geliştirilmiş BRABUS paslanmaz çelik yüksek performanslı egzoz sistemi ile tamamlanıyor.

TASARIM VE DIŞ TASARIM: MODERN LÜKSÜN YENİ VİZYONU

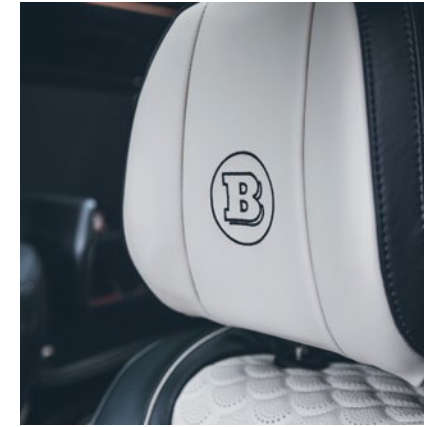
BRABUS 900 ile olay haline gelirsiniz. BRABUS 900'ün özel tasarımı, yüksek kaliteli aerodinamik parçalarla birlikte BRABUS imzası olan dış konsept ile yeniden tanımlanıyor. Abartılı şaşinin etrafında, BRABUS çamurluk fişekleri, BRABUS ön kaplaması ve BRABUS arka difüzör eklentisi gibi bir dizi şık karbon elementi, klasik Maybach görünümüne

yeni, sportif bir görünüm kazandırıyor. Bunlar ayrıca kusursuz denge ve mümkün olan en iyi sürüş deneyimi için yüksek hızlarda yol tutuşuna pozitif katkı verir. D sütunlarına ve kapı eşiklerine entegre edilen milimetrik hassasiyetle yerleştirilmiş "BRABUS Masterpiece" rozetleri, çarpıcı BRABUS "Gölge Krom" camlı süsleme elemanları ile uyum içinde gözüküyor.

GÜÇ & SES: SINIRSIZ MODERN LÜKS
BRABUS 900, bir sonraki seviye lüksün ve şaşırtıcı performansın nihai birleşimidir. BRABUS Rocket 900 4.5

litrelik V8 ikiz turbolu motor ve lüks SUV'nin aynı adı taşıyan 662 kW / 900 hp güç üreten motoru sayesinde bu ünlü mega SUV 0'dan 100 km/s hıza sadece 4,2 saniyede ulaşıyor. 1.250Nm'lik yıldırım hızındaki torku sayesinde, otomatik veya manuel olarak değiştirilebilen dokuz vitesli bir otomatik şanzıman tarafından tekerleklerle aktarılır. Elektronik olarak sınırlandırılmış 320 km/s azami hız ve bu gelişmiş yüksek performans ile her deneyim, nefes kesen konforla ve bir sonraki seviye zarafet ile vurgulanan, yolda unutulmaz anlara götürür.





BRABUS 900'ün çarpıcı görünümüne uygun olarak, iç tasarım uzmanları ısmarlama, tamamen el yapımı BRABUS Bi-Color Masterpiece iç mekanı bu yepyeni model için özel olarak geliştirdi ve hem kusursuz zarafetini hem de tavizsiz gücünü zevkli bir şekilde tamamlamak üzere tasarladı.

Aktif olarak kontrol edilen valflere sahip yeni geliştirilen BRABUS paslanmaz çelik yüksek performanslı egzoz sistemi, zevkli ve kibar bir ses deneyimi, çarpıcı yeni bir görünüm ve egzoz geri basıncının azaltılması yoluyla mükemmelleştirilmiş güç dağıtımı sunarak lüks SUV'nin çarpıcı gelişmişliğine uyacak şekilde tasarlanmıştır. Aktif ses yönetimi, sürücünün bir düğmeye dokunarak "Spor" modunda gırtlaktan gelen bir V8 ile "Eve Dönüş" modunda ince bir fısıltı arasında geçiş yapmasına olanak tanır.

TEKERLEKLER VE ŞASI: MÜKEMMELLİK
BRABUS 900'ün son derece sportif bir karakter sunar. 24 inç BRABUS Monoblock M "Platinum Edition" dövme jantlar son teknoloji üretimin bir parçasıdır. "Gölge Grisi" imzalı kaplama,

kusursuz bir görünüm ve maksimum güç sağlar. BRABUS Airmatic spor ünitesi, sürüş yüksekliğini 25 milimetreye kadar azaltabilir ve ağırlık merkezini düşürerek sürüş dinamiklerini önemli ölçüde iyileştirir.

İÇ MEKAN: MASTERPIECE LÜKS YENİDEN TANIMLANDI

BRABUS 900'ün çarpıcı görünümüne uygun olarak, iç tasarım uzmanları ısmarlama, tamamen el yapımı BRABUS Bi-Color Masterpiece iç mekanı bu yepyeni model için özel olarak geliştirdi ve hem kusursuz zarafetini hem de tavizsiz gücünü zevkli bir şekilde tamamlamak üzere tasarladı. En ince ayrıntısına kadar incelenmiş, benzersiz siyah ve bej deri tasarımı, koltuklarda, döşeme elemanlarında ve aynı şekilde en kaliteli deriyle kaplanmış olan paspaslarda özel

BRABUS deniz kabuğu elmas dikişliyle tamamlanan kusursuz kaplamasıyla adeta eşsiz hale dönüştürüyor.

Arka kabinde, multi-contour özellikli, hafızalı ve entegre koltuk havalandırması ve ısıtması gibi çok sayıda konfor işlevine sahip birinci sınıf iki tekli koltuk, olağanüstü bir araç içi konforu sunuyor. Sportif, zarif havasını daha da tamamlamak için, türünün tek örneği bu iç mekan konsepti ayrıca ön panel ve kapı panelleri, alüminyum pedallar ve kapı kilit pimlerinin yanı sıra paslanmaz çelik çevresine uygulanan bir dizi karbon elemene sahiptir. Ortam aydınlatması ile senkronize olarak renk değiştiren arkadan aydınlatmalı BRABUS logosu ile tamamlanan plakalarda standart olarak sunuluyor. BRABUS 900, her ayrıntıda ayrı ayrı yapılandırılabilir, adeta kendi liginde oynuyor.





FORD F-150 LIGHTNING

Ford'un en popüler Pick-Up'ı olan F-150 tam elektrikli versiyona kavuştu. Avrupada bir alt modeli olan Ranger'ın abisi olarak anılan F-150 Amerika'nın en çok tercih edilen modeli olarak anılıyor. Sunduğu üstün özelliklerine şimdi de tam elektrikli olarak satışa sunulan ilk F model olarak karşımıza çıkıyor.

Yazı: Sinan Akad

Ford F-150 Lightning, her aksta bir adet olmak üzere 10 kw'lık çift elektrik motorlu olarak tasarlanmış. Böylece aracın tüm versiyonları 4x4 sürüş sistemiyle sunuluyor. Buna ek olarak aracın Super Crew denilen tam boyutlu 4 kapıya sahip geniş gövde tipinde satışa olacak. Ford'un F Serisi pick-up'larında ilk kez bağımsız arka süspansiyon sunan F-150 Lightning; Normal, Sport, Off-Road ve Tow/Haul (Römork) şeklinde 4 adet sürüş modu da bulunduruyor. 1 seneki önceki tanıtımda ki modelden daha yüksek güç üreten motorlar sayesinde, F-150

Lightning, daha yüksek performans ve taşıma kapasite sunuyor.

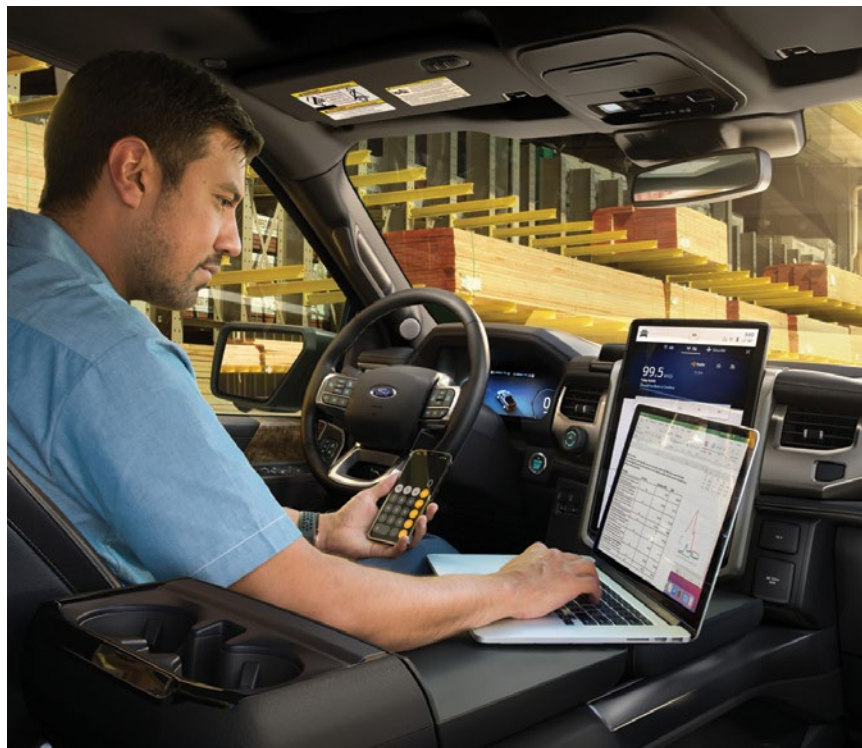
Ford, F-150 Lightning'in batarya kapasitesi standart 98 kWh ile 370 km (230 miles), uzatılmış versiyon olan 131 kWh ile de 480 km (300 miles) menzil sunuyor. Uzatılmış pil "Platinum" seviyesinde standart olarak geliyor. Ford, elektrikli F-150'nin standart menzilli versiyonunda 426 hp / 318 kw güç, uzun menzilli daha büyük bataryalı versiyonunda ise 563 hp / 420 kw güç sunuluyor. Her iki batarya paketinde de 775 Nm gibi harika bir tork değeri açıklanıyor. Standart menzilli

versiyonun yerleşik şarj cihazı gücü 11.3 kW giriş / 10.5 kW çıkış, uzun menzilli versiyondaysa 19.2kW giriş / 17.6 kW çıkış olarak açıklandı.

Standart menzilli versiyon 900 kg'lık bir yükleme ve 3.5 tonluk bir çekme kapasitesi sağlıyor. Büyük bataryalı uzun menzilli versiyondaki çekme kapasitesi 4.5 ton. Elektrikli araçlarda (frunk) denilen ön bagaj kısmı ise F-150 Lightning'de 180 kg'luk taşıma kapasitesine sahip. Ford, elektrikli F-150'de yükleme sonrasında menzili tekrardan hesaplama kabiliyetine sahip olan sensörlere de yer vermiş.



Ford, F-150 Lightning'in batarya kapasitesi standart 98 kWh ile 370 km (230 miles), uzatılmış versiyon olan 131 kWh ile de 480 km (300 miles) menzil sunuyor. Uzatılmış pil "Platinum" seviyesinde standart olarak geliyor.

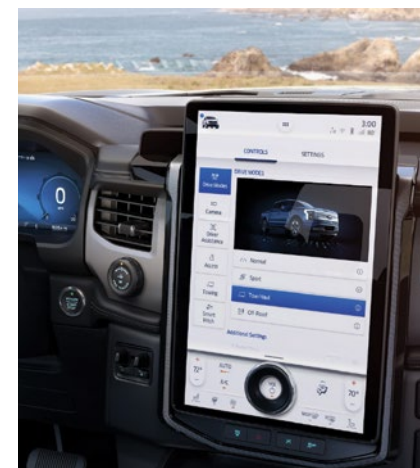


F-150 Lightning, "Ford Intelligent Backup Power" adlı bir özelliğe de sahip. Bu özellik, evlerde elektriğin kesilmesi durumunda F-150'nin eve enerji verebilmesi anlamına geliyor. Tabii bu özelliğin kullanılabilmesi için Ford Charge Station Pro şarj ünitesinin satın alınması gerekiyor.

F-150 Lightning'in ön bagajı 400 litrelik bir depolama alanı ve 180 kg'lık yükleme kapasitesi sunuyor. Ayrıca aracın ön bagajında 2.4 kW'lık, arka bagajında da 9.6 kW'lık 11 adet priz çıkışı bulunuyor. Bu prizlere isterseniz teknolojik aletlerinizi, isterseniz de fırın gibi kamp alanında kullanmanız gereken ürünleri rahatlıkla takabilirsiniz.

Aracın üst seviye donanımlarında Sync 4A adlı gelişmiş arayüz bulunuyor. 15.5 inç'lik büyük dokunmatik ekranla eşleşmiş bu sistem; sesli komutlar, bulut tabanlı navigasyon, entegre Amazon Alexa, kablosuz Apple CarPlay ve Android Auto bağlantıları gibi güzel özellikler ile geliyor. Baz versiyonda ise dikey 15.5 inç ekran ve Sync 4A kombinasyonu yerine, 12.0 inç'lik yatay ekran ve Sync 4 sistemi yer alıyor.

Gelelim fiyat durumuna. F-150 Lightning Amerika'da a4 paketle satışa sunuldu: Pro, XLT, Lariat ve Platinum. Platinum en üst pakette hem uzatılmış menzil hem de en üst şarj ünitesi sunuluyor. En alt donanım 39.974.\$ dan başlarken, uzatılmış menzilli model başlangıç fiyatı 49.974.\$'e. Bu arada en üst paket fiyatı 90.874.\$'dan başlıyor ek donanımlarla yükseliyor.



F-150 Lightning'ın ön bagajı 400 litrelik bir depolama alanı ve 180 kg'lık yükleme kapasitesi sunuyor. Ayrıca aracın ön bagajında 2.4 kW'lık, arka bagajında da 9.6 kW'lık 11 adet priz çıkışı bulunuyor. Bu prize isterseniz teknolojik aletlerinizi, isterseniz de fırın gibi kamp alanında kullanmanız gereken ürünleri rahatlıkla takabilirsiniz.





YENİ VOLKSWAGEN AMAROK

Volkswagen Ticari Araç, yol ve zorlu arazi koşullarında üstün performans gösteren tamamen yenilenen pick-up modeli Yeni Amarok'u 2022 yılının sonunda tanıtmaya hazırlanıyor. Almanya ve Avustralya'da tasarlanıp geliştirilen ve Güney Afrika'da üretilen Yeni Amarok, mükemmel donanım seviyesi, artırılmış sürüş destek sistemleri ve yüksek performanslı motor seçenekleriyle pick-up sınıfına yön vermeye devam edecek.

Baştan aşağı yenilenen Yeni Amarok'un, yenilikçi ve premium tasarımı orijinal Amarok DNA'sını taşımaya devam ediyor. Güçlü ve karizmatik dış görünüşü, kaliteli bir iç mekanla buluşuyor. 5.350 mm uzunluğuna sahip Yeni Amarok, bir önceki neslinden 100 mm daha uzun. 175 mm artışı 3.270 mm'ye ulaşan aks mesafesi, çift kabin versiyonunda daha fazla yaşam alanı anlamına geliyor. 1,2 tona kadar yükleme kapasitesi ile maksimum 3,5 ton römork çekme kapasitesi artık daha fazla motor/şanzıman seçeneğinde sunulabiliyor. Yeni Amarok'un aks mesafesi toplam

uzunluğuna kıyasla daha uzun olduğu için gövde çıkıntıları azalıyor. Bu arazi becerilerine olumlu etki ediyor. Yeni Amarok'un iyileştirilmiş arazi yetenekleri sayesinde su geçiş derinliği önceki nesil ile kıyaslandığında artıyor. Yeni Amarok, bir benzinli ve dört farklı dizel motor; dört ila altı silindiri ve 2,0 ile 3,0 litre hacimlere sahip olarak sunuluyor. İsteğe bağlı olarak arkadan itiş, seçilebilir veya sürekli dört tekerlektan çekisli olmak üzere farklı güç aktarma çözümleri bulunuyor. Önceden tanımlanmış farklı sürüş modları, en zor durumlarda bile sürücüyü destekliyor. 20 adetten fazlası tamamen yeni olmak üzere,

30'un üzerinde gelişmiş sürüş destek sistemi ek güvenlik sağlıyor.

KENDİNDEN EMİN TASARIM

Yeni Amarok'un Volkswagen DNA'sına sadık kalan motor kaputunun yeni hatları çarpıcı bir görünüm sergiliyor. Tüm versiyonlarda standart olarak sunulan LED ön farlarla entegre radyatör ızgarası, çapraz çatalarıyla oldukça karizmatik. Amarok'un yüksek teknolojik görünümünü vurgulayan 'IQ. LIGHT – LED Matrix farlar' opsiyonel olarak sunuluyor. Aracın ön yüzünde, çapraz çataların altındaki radyatör

ızgarası ile oluşan özgün X tasarımı dikkat çekiyor. Önceki nesilde olduğu gibi Yeni Amarok'ta da yarım daire şeklindeki çamurluk davlumbazları, çoğu pick-up modelinin yuvarlak çizgisinin aksine düz bir çizgi formu ile, karakteristik bir Amarok özelliği olarak ayrışıyor. 21 inç ölçüsüne ulaşan alüminyum alaşımlı jantlar ve arazi lastikleri, güçlü bir görünüm sergiliyor. Yeni Amarok arkadan bakıldığında da dikkat çekici bir görünüm sergiliyor. Geniş bagaj kapağı, standart LED arka farlarıyla çerçeveleniyor. Kabartmalı Amarok yazısı, kapağın neredeyse tüm genişliğini kaplıyor. Önceki nesilde olduğu gibi, Yeni Amarok'ta iki çamurluk davlumbazı arasına bir Euro palet yüklemek için yeterli alan bulunuyor. Palet burada yük kancalarıyla bağlanabiliyor.

PROFESYONEL GÖREVLER VE UZUN YOLCULUKLARA UYGUN İÇ MEKAN
Dijital kokpit ve tablet formatındaki bilgi-eğlence ekranı ile Yeni Amarok'un iç mekanı işlevsel ve kullanıcı dostu bir yapı sunuyor. Yüksek kalite materyallerin kullanıldığı kokpit,

modelin premium karakterini vurguluyor. Opsiyonel olarak sunulan gelişmiş ses sistemi ve dekoratif dikizlere sahip sık ön konsol ile kapı panellerinde kullanılan deri görünümlü yüzeyler kalite algısını artırıyor. Yeni koltuklar, premium görünümü desteklerken, tüm yolculara her zamanki Volkswagen konforunu sunuyor. Yeni Amarok'ta sürücü ve yolcu, isteğe bağlı olarak elektrikli 10 yönlü ayarlanabilen konforlu, geniş koltukların keyfini sürebiliyor. Arka yolcu bölümü ise, üç yetişkin yolcu için geniş ve rahat bir seyahat alanı sunuyor.

YENİ AMAROK'A YENİ DONANIM

Yeni Amarok beş donanım seviyesiyle sunulacak. Giriş seviyesi 'Amarok' olurken bir üst basamakta 'Life' ve 'Style' donanım seviyeleri olacak. Volkswagen Ticari Araç, ayrıca 'PanAmericana' (off-road karakteri) ve 'Aventura' (on-road karakteri) olmak üzere üst versiyonlar da sunacak.

BAŞARININ TEKERLEK İZLERİNİ TAKİP EDİN

Bugüne kadar Avrupa, Güney Amerika,

Güney Afrika ve Okyanusya'da 830 bin adedin üzerinde Amarok satıldı. Başarılı premium pick-up model; gelişmiş güç-aktarma sistemleri, yüksek taşıma kapasitesi, işlevsellik ve özgün arazi tasarımı gibi niteliklerle öne çıkıyor. Volkswagen Ticari Araç, bu güçlü yönleri yeni nesil ile daha da ileriye taşıyor. Yeni Amarok, 2022'nin sonunda bazı ülkelere ilk etapta dört kapılı ve çift kabinli (DoubleCab) ve belirli pazarlarda iki kapılı tek kabinli (SingleCab) olmak üzere iki farklı gövde tipiyle sunulacak.

Yeni Amarok'ta sürücü ve yolcu, isteğe bağlı olarak elektrikli 10 yönlü ayarlanabilen konforlu, geniş koltukların keyfini sürebiliyor. Arka yolcu bölümü ise, üç yetişkin yolcu için geniş ve rahat bir seyahat alanı sunuyor.

VOLKSWAGEN ID.BUZZ

Volkswagen Yeni ID.Buzz ve ID.Buzz Cargo'nun dünya prömiyerini gerçekleştirdi. Tanıtımı gerçekleştirilen iki yeni model, Volkswagen'in sürdürülebilir ve CO2 içermeyen mobilité için sunduğu yeni çözümler olarak karşımıza çıkıyor. Volkswagen'in hafif ticari araç sınıfındaki tamamen elektrikli ilk modeli olan ID.Buzz, ID. ailesinin sahip olduğu yazılım, güvenlik, konfor ve son teknoloji şarj sistem ve işlevleriyle bu sınıfta standartları belirliyor.



Volkswagen, ID.Buzz ve ID.Buzz Cargo'nun ilk gösterimini gerçekleştirdi. Markanın hafif ticari araç sınıfındaki tamamen elektrikli ilk modelleri, Hamburg'ta tanıtıldı. Tanıtımda konuşan Volkswagen yöneticileri, ID. Buzz'ın elektrik çağının gerçek bir ikonu olduğunu vurguladı. 1950'lerde Volkswagen Bulli, otomotivde yeni bir özgürlük ve bağımsızlık duygusunu, büyük bir duyguyu temsil ediyordu. ID.Buzz da bu yaşam tarzını benimsiyor ve zamanımıza aktarıyor. Emisyonuz, sürdürülebilir, hem kullanıcısıyla hem dış dünyayla tamamen bağlantılı ve bir sonraki adım olan otonom sürüşe de hazır.

İÇ MEKANDA DA SÜRDÜRÜLEBİLİRLİK

Karbon ayak izi sıfıra indirgenen ID.Buzz'ın her iki versiyonu da, sürdürülebilirlik özellikleriyle birer öncü konumunda. Ayrıca aracın iç mekanında, geri dönüştürülmüş sentetik malzemeler yer alırken gerçek deri kullanılmadı. ID.Buzz Volkswagen Ticari Araç



tarafından Hannover'de, Volkswagen Grubu'nun Modüler Elektrikli Tahrik Platformunda (MEB) geliştirildi. Tamamen elektrikli otomobiller için geliştirilen dünyanın ilk ölçeklenebilir seri üretim platformu olan MEB, farklı modeller ve segmentler için temel oluşturuyor. MEB platformu, geleceğin yeni modelleri için, yazılım ve teknolojinin daha da geliştirilmesine olanak tanıyor.

EN SON NESİL SÜRÜŞ ASİSTANI SİSTEMLERİNE VE ŞARJ FONKSİYONLARINA SAHİP ID. YAZILIMI

Yeni model serisinde yer alan sürüş asistanları, mükemmel sürüş kolaylığı ve güvenlik sunuyor. ID.Buzz ve ID.Buzz Cargo'da, diğer araçlardan ve ulaşım altyapısından gelen sinyalleri kullanarak olası tehlikeleri gerçek zamanlı olarak tespit edebilen yerel uyarı sistemi 'Car2X' yakın çevre ve tehlike uyarıları standart olarak yer alıyor. Ayrıca yeni "Trained Parking" - kendi kendine park etme, "Travel Assist" - yarı otonom sürüş asistanının en son sürümü gibi yenilikçi ve birbirine bağlı teknolojiler opsiyonel olarak sunuluyor. 'Swarm verileri'yle çalışan Travel Assist, önünüzdeki araçla güvenli sürüş mesafesini korurken aracınızı şeritte kolay tutma imkânı sağlıyor.

Yeni model serisinde yer alan sürüş asistanları, mükemmel sürüş kolaylığı ve güvenlik sunuyor. ID.Buzz ve ID.Buzz Cargo'da, diğer araçlardan ve ulaşım altyapısından gelen sinyalleri kullanarak olası tehlikeleri gerçek zamanlı olarak tespit edebilen yerel uyarı sistemi 'Car2X' yakın çevre ve tehlike uyarıları standart olarak yer alıyor.

Front Assist - ön bölge asistanı - ve Lane Assist - şerit takip asistanı, standart olarak sunulan diğer sürüş asistanları arasında. Bununla birlikte bir başka yeni özellik olan önceden kaydedilmiş bir rota üzerinde otomatik park etmeyi sağlayan Memory Function - hafıza fonksiyonu da her iki modelde yer alıyor.

170 KW'A KADAR ŞARJ GÜCÜ

ID.Buzz ve ID.Buzz Cargo modellerinde toplam 82 kWh (net: 77 kWh) enerji sağlayan yüksek voltajlı lityum iyon batarya bulunuyor. Batarya, arka aksa entegre edilmiş olan 150 kW'lık elektrik motorunu besliyor. Maksimum hız elektronik olarak 145 km/s ile sınırlandırılmış. Aracın elektrikli motoru 310 Nm'lik maksimum tork üretiyor. Bataryanın konumu sayesinde iyice düşürülmüş olan ağırlık merkezi sayesinde aracın dinamikleri artıyor. Tasarım, ID. Buzz'ın dönüş dairesi

çapının yaklaşık 11 metre olmasını da sağlıyor.

Lityum iyon batarya, 11 kW alternatif akımla (AC) şarj edilebildiği gibi, bir CCS konektörü aracılığıyla DC hızlı şarj istasyonunda 170 kW'a kadar artan bir güçte şarj edilebiliyor. Bu şekilde şarj edildiğinde, bataryanın şarj seviyesi yaklaşık 30 dakikada yüzde 5'ten yüzde 80'e yükseliyor.

İKONİK TASARIM: ID.BUZZ, SÜRDÜRÜLEBİLİR MOBİLİTENİN YENİ YÜZÜ

Geleceğe yönelik teknolojileri yansıtan görünümüyle ID.Buzz, benzersiz tasarımıyla ayrışıyor. ID. Buzz versiyonlarının her ikisi de 1950'lerin ikonik modeli efsanevi T1, yani orijinal Bulli'nin, stilistik unsurlarından yararlanıyor. ID.Buzz, T1'in DNA'sını günümüze ve dolayısıyla elektrikli mobilité çağına aktarıyor. Zamansız,



sürdürülebilir ve aynı zamanda son derece fonksiyonel olan ID.Buzz model serisine özel bir başka tasarım unsuru ise, karizmatik LED farların arasındaki V şeklindeki ön panelle belirginleşen ikonik ön kısmı. Tıpkı orijinal Bulli'de olduğu gibi ID.Buzz da arkadan itiş özelliğine sahip.

HAREKET HALİNDE BİR YAŞAM İÇİN ÖZENLE DÜŞÜNÜLMÜŞ, GENİŞ İÇ MEKAN

ID.Buzz, sürücü ve yolcularına, geniş tasarımı iç mekânıyla son derece ferah bir ortam sunuyor. 5 kişilik versiyonda yolcular son derece rahat seyahat edebiliyor ve eşyaları için de 1.121 litrelik bagaj alanından yararlanabiliyor. İkinci koltuk sırası yatırıldığında bu yük kapasitesi 2.205 litreye kadar çıkabiliyor. ID.Buzz Cargo müşterinin tercihi göre önde iki veya üç koltuk seçeneği ile sunuluyor. Aynı zamanda 3,9 m3'lük kargo alanını ayıran sabit bir bölme de bulunuyor.

UZUN DİNGİL MESAFESİ, KOMPAKT GÖVDE.

ID.Buzz'ın ve ID. Buzz Cargo'nun öne çıkan bir başka özelliği ise, 2,988 mm'lik aks mesafesiyle neredeyse mevcut Transporter T6.1 ile aynı değere sahip olmaları. Her iki versiyonun da uzunluğu 4.712 mm. Toplam uzunluğa oranla, aks mesafesinin çok uzun olması, aracın kapladığı alandan en uygun şekilde yararlanılmasına imkan tanıyor. ID.Buzz'ın iki versiyonunun yüksekliği; spesifikasyona bağlı olarak, çatı anteni de dahil olmak üzere 1.937 mm veya 1.938 mm. 1.985 mm'lik yeni model, T6.1'den 81 mm daha geniş. Ayrıca 11,1 metrelik dönüş çapı da son derece düşük.

AVRUPA LANSMANI EYLÜL'DE

ID. Buzz üretimine bu yılın ilk yarısında başlanması ve sonbaharda Avrupa lansmanının gerçekleştirilmesi planlanıyor. ID. Buzz, elektrikli araç regülasyon ve homologasyon süreçlerinin tamamlanmasına paralel olarak Türkiye pazarına sunulacak.

ID.Buzz, sürücü ve yolcularına, geniş tasarımı iç mekânıyla son derece ferah bir ortam sunuyor. 5 kişilik versiyonda yolcular son derece rahat seyahat edebiliyor ve eşyaları için de 1.121 litrelik bagaj alanından yararlanabiliyor.

MERCEDES-BENZ C-SERİSİ ALL-TERRAIN

Artırılmış yerden yükseklik ve standart 4MATIC dört tekerlekten çekiş sistemi ile Yeni Mercedes-Benz C-Serisi All-Terrain, Türkiye’de satışa sunuldu. Yeni C-Serisi All-Terrain, daha büyük lastikleriyle asfalt dışındaki patikalarda da hareket özgürlüğü sunuyor. Özel bir arazi aydınlatmasını içeren, opsiyonel DIGITAL LIGHT far sistemi ile hafif arazideki engellerin sürücü tarafından daha rahat algılanabilmesi sağlanıyor.

Mercedes-Benz, station’ların araziye uygun olmadığını ancak bir SUV’nin de yerden çok fazla yüksek olduğunu düşünenler için, 2017 yılının baharında tanıttığı E-Serisi All-Terrain’ın ardından şimdi de C-Serisi için ilk kez All-Terrain seçeneğini müşterileriyle buluşturarak çok yönlü bir çözüm daha sunuyor.

Geleneksel C-Serisi Estate’e göre yaklaşık 40 milimetre daha fazla yerden yükseklik, standart olarak sunulan 4MATIC dört tekerlekten çekiş sistemi ve iki arazi sürüş modu ile C-Serisi All-Terrain, daha büyük lastikleriyle asfalt dışındaki patikalarda da hareket

özgürlüğü sunuyor. Özgün radyatör ızgarası, özel tamponlar, ön ve arkada tampon altı koruma kaplamaları ve yanlarda mat koyu gri çamurluk ağız kaplamaları arazi aracı görünümünü destekliyor. Crossover model aynı zamanda kısa süre önce pazara sunulan Yeni C-Serisi’ne ait birçok önemli özelliği de kullanıma sunuyor. 48 volt teknolojiyle desteklenen verimli benzinli motor, uyarlanabilir ve sezgisel MBUX (Mercedes-Benz Kullanıcı Deneyimi) bilgi-eğlence sistemi ve yeni nesil sürüş destek sistemleri bunlardan bazıları. Opsiyon olarak sunulan DIGITAL LIGHT, özel bir arazi aydınlatmasını içeriyor.

BİR STATION’DAN FAZLASI
Geleneksel C-Serisi Estate ile karşılaştırıldığında, All-Terrain biraz daha büyük boyutlara sahip. 4755 mm uzunluğundaki Yeni C-Serisi All-Terrain, 4 milimetre farkla daha uzun. Çamurluk kaplamaları sayesinde genişliği 21 milimetre artarak 1841 milimetreye ulaşıyor. 40 mm artırılmış yerden yükseklik sayesinde toplam yüksekliği 1494 mm’ye ulaşıyor. Standart olarak 8 J x 18 H2 ET 41 jantlarla 245/45 R 18 lastikler sunulurken ayrıca opsiyon olarak 8 J x 19 H2 ET 41 jantlarla 245/40 R 19 lastikler de sunuluyor.

Bagaj hacmi ve işlevselliği açısından bir fark bulunmuyor. Sportif arka kısım 490 ila 1510 litre arasında bir hacmi kullanıma sunuyor. C-Serisi Estate’de olduğu gibi arka koltuk sırtlıkları 40:20:40 oranında üç parça halinde katlanıyor. Standart olarak sunulan EASY-PACK bagaj kapağı, kontak anahtarındaki düğme, sürücü kapısındaki düğme veya bagaj kapağındaki düğme kullanılarak rahatlıkla açılabilir veya kapatılabilir.

ÇARPICI GÖRÜNÜM: ARAZİ GÖRÜNÜMÜNÜ VURGULAYAN TASARIM ÖZELLİKLERİ

Yeni C-Serisi All-Terrain’e önden bakıldığında, krom kaplamalar ve radyatör ızgarasındaki merkezi yıldız sahip ön panjur dikkat çekiyor. Radyatör ızgarasındaki dikey çitalar ve parlak siyah kaplamalar kalite algısını artırıyor. Ön tamponda kullanılan koyu gri damarlı plastik ve parlak kromdan alt koruma kaplaması modelin güçlü karakterini tamamlıyor.

C-Serisi’nin bu versiyonunda yanlarda ve çamurluklarında mat koyu gri kaplamalar bulunuyor. Versiyona özgü, bu kaplamalar boyalı gövde yüzeyleriyle görsel olarak kontrast oluşturuyor. Yan kaplamaya ek bir krom şerit entegre ediliyor. All-Terrain için 18 ile 19 inç arasında jant seçenekleri sunuluyor. Çok parçalı arka tampon, versiyona özgü krom bagaj eşiği koruması ve parlak krom alt koruma kaplamasıyla yine bu versiyonun özel yapısını vurguluyor.

All-Terrain versiyonları AVANTGARDE dış tasarımı esas alıyor. Buna bağlı olarak yan kaplamalarda, yan cam çerçevelerinde ve tavan barlarında cilalı alüminyum kullanılıyor. B sütunlarındaki süslemeler ve arka yan camlardaki çitalar parlak siyah uygulanıyor. Gece Paketi ile donatıldığında; diğer özellikler (örneğin omuz çizgisi, yan aynalar) ve ön ve arkadaki süsleme elemanları (ön ve arkada alt koruma kaplamaları ve ayrıca bagaj eşiği koruması) parlak siyah uygulanıyor.



İÇ MEKANDA YÜKSEK KONFOR VE KALİTE

C-Serisi All-Terrain, iç tasarımında da AVANTGARDE paketini baz alıyor. Siyah, macchiato beji/siyah ve sienna kahvesi/ siyah olmak üzere üç renk seçeneği bulunuyor. Gösterge paneli, gümüş krom bir ek ve mat elmas serigrafı kaplamaya sahip. Ayrıca farklı kaplama seçenekleri de sunuluyor.

Merkezi gösterge ekranı altı derece eğimli yapısıyla sürücü odaklı bir yapı sergiliyor. Sürücü alanındaki yüksek çözünürlüklü 12,3 inç LCD ekran, bağımsız ve havada süzülüyormuş gibi görünüyor. Bu uygulama, sürücü ekranını klasik kadranlı göstergelere sahip geleneksel kokpitlerden ayırıyor. All-Terrain için eğim veya direksiyon açısı gibi bilgiler dışında coğrafi koordinat ve pusula bilgilerini de gösteren yeni bir "Off-Road" içeriği eklendi.

Diğer iç donanımlar gibi AVANTGARDE seviyesine özgü üst seviye konfor ve yanıl destek sağlayan koltuklar sunuluyor. Gümüş süslemeli siyah, deri, çok fonksiyonlu spor direksiyon simidi çık bir görünüm sunarken rahat bir tutuş sağlıyor. AVANTGARDE iç tasarım ayrıca ortam aydınlatmasını da içeriyor.

ZORLU GÖREVLER İÇİN: YAKLAŞIK 40 MM DAHA FAZLA YERDEN YÜKSEKLİK VE KONFORLU SÜSPANSİYON

C-Serisi All-Terrain, geleneksel C-Serisi Estate'ten yaklaşık 40 mm daha fazla yerden yüksekliğe sahip ve tekerleklerin çapı daha büyük. Bu, C-Serisi All-Terrain'i bozuk yol yüzeyleri için uygun hale getiriyor. Dört kollu ön süspansiyon biraz daha büyük direksiyon mafsallarına sahipken, arka aksa çok kollu bir süspansiyon devreye giriyor.



Daha konforlu ve yüksek sürüş dengesi için pasif sönümleme sistemine sahip konforlu süspansiyon standart olarak sunuluyor.

KARAKTER MESELESİ: ARAZİ MODLARI İLE DYNAMIC SELECT

EKO, KONFOR, SPORT ve BİREYSEL dışında, C-Serisi All-Terrain'de arazi sürüşü için iki ilave DYNAMIC SELECT modu bulunuyor. OFFROAD, toprak yollar, çakıl veya kum gibi daha hafif araziler için tasarlanırken, daha zorlu ve dik araziler için DSR'li (Eğim İniş Hız Sabitlemesi) OFFROAD+ devreye giriyor.

DYNAMIC SELECT, motor, şanzıman, direksiyon, ESP® ve 4MATIC sistemlerinin çalışma karakteristiğini uyarlıyor. Sürücü, merkezi ekranın altındaki dokunmatik yüzey ile sürüş modları arasında geçiş yapabiliyor.

GENİŞ ETKİ ALANI: OFF-ROAD AYDINLATMASI DAHİL DIGITAL LIGHT

C-Serisi, standart olarak LED Yüksek Performanslı farlarla donatılıyor. Yeni S-Serisi'nden aktarılan DIGITAL LIGHT isteğe bağlı olarak sunuluyor. Far sistemi C-Serisi All-Terrain için özel bir arazi aydınlatması içeriyor. Hafif arazi sürüşlerinde geniş aydınlatma alanı, sürücünün virajlar dahil engelleri daha erken görmesini sağlıyor. Off-Road sürüş modu etkinleştirilir etkinleştirilmez, off-road aydınlatması yanıyor. İşlev, 50 km/s'ye kadar etkin olup bu hızın üzerinde otomatik olarak kapanıyor.

DIGITAL LIGHT, her farda ışığı kıran ve 1,3 milyon mikro ayna tarafından yönlendirilen son derece güçlü üç LED'li bir ışık modülü bulunuyor. Böylece araç başına çözünürlük 2,6 milyon pikselin üzerine çıkıyor.

Dinamik ve hassas yapısıyla bu sistem, koşullara uyum sağlayan yüksek çözünürlüklü bir ışık dağıtımı için neredeyse sınırsız olanaklar sağlıyor. Ancak sistem sadece fardaki teknolojiyle değil, arkasındaki dijital zekayla üstün aydınlatma performansı sunuyor. Entegre bir kamera ve sensör sistemleri diğer yol kullanıcılarını algılıyor. Güçlü bir işlemci, verileri ve dijital haritaları milisaniyeler içinde değerlendiriyor ve farlara, koşullara uygun ışık dağılımını ayarlama talimatlarını veriyor.

ÇEKİ DEMİRİ: AKILLI ASİSTANLARLA RÖMORK DESTEĞİ

Standart olarak dört tekerlekten çekiş ve 1800 kilograma kadar çekme kapasitesi ile C-Serisi All-Terrain, römork de çekebiliyor. Opsiyon olarak kısmen elektrikli mafsallı katlanabilir bir çeki demiri ve ESP® römork stabilizasyonu sunuluyor. Bagajdaki bir düğme, bağlantı kilidini açıyor, ardından çeki demiri açılabilir. Kullanıma hazır olduğunda kontrol ışığı sönüyor.

65 km/s veya üzeri hızlarda, ESP® römork stabilizasyonu, kritik durumlarda otomatik olarak müdahale edebiliyor. Sistem, istenmeyen salınımlarda tekerlere fren müdahalesi yapıyor ve salınımları azaltıyor. Sistem, gerekirse motor torkunu azaltarak veya frenleri uygulayarak araç hızını da düşürüyor.

Bu isteğe bağlı ekstra ve 360 derece kameralı Park Paketi ile birlikte bir römork manevra asistanı da devreye giriyor. Bu işlev sayesinde römorkle de manevra yapmak kolaylaşıyor. Römork manevra asistanı, çekici aracın direksiyon açısını 5 km/s hıza ve yüzde 15'e kadar eğimde otomatik olarak ayarlıyor. Sistem dururken, geri vites seçilerek

ve orta konsoldaki dokunmatik yüzeyin solundaki Park düğmesine basılarak etkinleştiriliyor.

Römork manevra asistanı MBUX üzerinden sezgisel olarak çalıştırılabilir. Merkezi ekran veya orta konsoldaki dokunmatik yüzey üzerinden sürücünün istediği manevrayı belirtmesi yeterli oluyor. İşlev 90 dereceye ye kadar dönüş manevralarını gerçekleştirebiliyor. Açının korunması için direksiyon otomatik olarak yönlendiriliyor. Sürücü, römork doğru yönde ilerliyor ve düz geri geri gitmeye devam etmesi gerekiyorsa "düz gitme" işlevini de seçebiliyor. Manevra farklı kamera açılarından takip edilebiliyor. Dinamik kılavuz çizgileri, yörüngeyi, araç genişliğini ve nesnelere olan mesafeyi gösteriyor.

ÜSTÜN ÇEKİŞ VE STABİLİTE: YENİ NESİL 4MATIC

C-Serisi All-Terrain ile standart olarak sunulan 4MATIC dört tekerlekten çekiş sistemi zorlu yüzeylerde de yüksek



çekiş ve sürüş dengesi sağlıyor. Motor gücünün yüzde 45'e kadarı ön aksa, yüzde 55'e kadarı arka aksa aktarılıyor. Daha fazla verimlilik ve 9 kademeli otomatik şanzıman, 4MATIC tahrik sisteminin daha da geliştirilmesini gerektirdi.

Yeni ön aks tahriki, ideal bir aks ağırlık dağılımı ile daha yüksek tork seviyelerinin aktarılmasını sağlıyor. Bu çözüm, önceki nesildeki ilgili bileşene kıyasla önemli bir ağırlık avantajı sağlıyor ve buna bağlı olarak CO2 emisyonlarını azaltmaya yardımcı oluyor. Ayrıca teknisyenler, yeni şanzımandaki sürtünme kayıplarını da azalttı. Bunun dışında kapalı bir yağ devresine sahip ve ek soğutma önlemi gerektirmiyor.

ELEKTRİK DESTEKLİ MOTORLAR

C-Serisi All-Terrain, C 200 4MATIC All-Terrain adındaki (karma yakıt tüketimi (WLTP): 7,6 -6,8 lt/100 km; karma CO2 emisyonu (WLTP): 174-155 gr/km) yeni dört silindirli benzinli motor (M 254) ve entegre ikinci nesil marş jeneratörü (ISG) ile birlikte sunuluyor. 204 bg (150 kW) güç kısa bir süre için elektrikli sistem tarafından 20 bg (15 kW)'ne kadar destekleniyor.

Enerji geri-kazanımı ve motorun kapatılması halinde "süzülme" işlevi sayesinde benzinli motor yüksek verimlilik seviyesi sunuyor. Mercedes-Benz, M 254 ile modüler 4 silindirli benzinli motorun; NANOSLIDE® silindir kaplaması, CONICSHAPE® silindir honlama ve doğrudan motora yerleştirilen egzoz gazı arındırma sistemi dahil tüm yeniliklerini tek bir motorda birleştirdi. Twin Scroll teknolojisi, daha da hızlı turbo besleme yanıtı için geliştirilerek birleşik akışlı kademeli turbo besleme işlevi devreye alındı.





BANTBORU OFF-ROAD TEAM

VEZİRKÖPRÜ'DE BİR KEZ DAHA PODYUMDA

BANTBORU Off-Road Team, İlayda Hancı Korkut pilotajında katıldığı 2022 sezonunun ilk yarışını, hedefleri doğrultusunda kendi sınıfında podyum başarısı ile tamamladı.



19 Mayıs Atatürk'ü Anma, Gençlik ve Spor Bayramı'nın 103. yılı kutlama programı kapsamında yapılan yarış, TOSFED 2022 ulusal yarış takviminde yer alan ulusal Off-Road Şampiyonası'nın ikinci ayağı olarak 13-15 Mayıs tarihlerinde Vezirköprü Offroad Kulübü organizasyonunda gerçekleştirildi.

Çamurlu pistlerin başarılı takımı BANTBORU Off-Road Team (BBOT), 2022 Türkiye Offroad Şampiyonası'nın Samsun'da koşulan ikinci yarışını kendi sınıfında 3.sırada tamamlayarak bir kez daha podyumda yer alma başarısı gösterdi.

BANTBORU'nun Birleşmiş Milletler Kadınların Güçlenmesi Prensipleri angajmanı kapsamında destek verdiği, Türkiye'nin tek kadın off-road birincisi İlayda Hancı Korkut, iki yıllık bir aranın ardından geri döndüğü ulusal şampiyonanın ikinci yarışında da başarılı zamanlara imza attı. İlayda Hancı Korkut'a co-pilot koltuğunda, her zaman olduğu gibi eşi Batuhan Korkut eşlik etti.

19 Mayıs Atatürk'ü Anma, Gençlik ve Spor Bayramı'nın 103. yılı kutlama programı kapsamında yapılan yarış, TOSFED 2022 ulusal yarış takviminde yer alan ulusal Off-Road Şampiyonası'nın

ikinci ayağı olarak 13-15 Mayıs tarihlerinde Vezirköprü Offroad Kulübü organizasyonunda gerçekleştirildi.

Yarış 13 Mayıs Cuma günü, idari ve teknik kontrollerin ve antrenmanların ardından, Vezirköprü Çamlık Parkı'nda gerçekleşecek start seremonisi ile başladı. 24 ekibin start aldığı yarışta 14 Mayıs Cumartesi günü Vezirsuyu Tabiat Parkı mukavemet etabı 4 kez, 15 Mayıs Pazar günü de Vezirköprü İncesu Mevkiinde yer alan seyirci etabı 3 kez geçildi.

Otomotiv ve beyaz eşya endüstrileri için boru üretiminde Türkiye'nin lider, Dünya'nın ise ilk 5 üreticisinden biri BANTBORU sponsorluğunda hayata geçen ve başarı çitasını sürekli yükselten BANTBORU Off-Road Team, Mitsubishi L200 araçlarıyla 2022 yılında Ulusal Off-Road Şampiyonası ve TransAnatolia Rally Raid yarışlarında rekabete katılacak.

Pandemi önlemleri kapsamında yarış

gerçekleştirilmeyen 2020 yılının ardından, 2021 yılında anne olan ve yarışlara ara veren BANTBORU Off-Road Team pilotu İlayda Hancı Korkut, 2022 Ulusal Off-Road Şampiyonası'nın tüm ayaklarına pilot olarak katılacak. Bu yarışlarda Batuhan Korkut co-pilot olarak görev yapacak.

BANTBORU Off-Road Team, ulusal şampiyona yarışları dışında katılacağı TransAnatolia Rally Raid yarışında ise Mitsubishi L200'ün pilot koltuğunu, bu yarışa her katılımda başarılı sonuçlara imza atan Batuhan Korkut'a emanet edecek. Bu yarışta Batuhan Korkut'un co-pilot olarak eşlik edecek isim, bir diğer BANTBORU Off-Road Team sporcusu Mert Tepe olacak.

Ulusal şampiyonada bir sonraki yarış, 18 - 19 Haziran tarihlerinde ANDOFF / Ankara Doğa Sporları Ve Offroad Kulübü organizasyonunda Ankara'da gerçekleşecek.



MASERATI GRECALE

Maserati'nin yeni ve merakla beklenen SUV'si Grecale'nin Dünya Prömiyeri online bir toplantı ile gerçekleştirildi. Maserati Innovation Lab (Maserati İnovasyon Laboratuvarı) tarafından geliştirilen ve Cassino Fabrikası'nda üretilen Grecale, geniş bir motor yelpazesiyle dünya yollarıyla buluşmaya hazırlanıyor. Grecale, V6 benzinli motor, hibrit ve Maserati tarihinin ilk yüzde 100 elektrikli "Grecale Folgore" olmak üzere üç farklı güç-aktarma sistemiyle tüm ihtiyaçları karşılayacağının sinyalini veriyor. Maserati Grecale'deki yeni, "%100 Maserati Araç Dinamik Kontrol Modülünün" (VDCM) sağladığı olağanüstü yol tutuşu ile her yolculuk konfor ve unutulmaz bir sürüş deneyimini birleştiren benzersiz bir maceraya dönüşüyor.



Maserati, adını pek çok modeli gibi bir rüzgârdan alan yeni SUV'u Grecale'yi tanıttı. Yolculukları benzersiz bir deneyime dönüştürmek üzere tasarlanan Grecale, arazi kabiliyetini, konfor ve güvenlikten taviz vermeden sürüş keyfi ile birleştiriyor.

Geniş bir motor yelpazesiyle satışa çıkan Grecale, V6 benzinli motor; hibrit ve Maserati tarihinin ilk yüzde 100 elektrikli olarak bir yıl sonra yollara çıkacak "Grecale Folgore" olmak üzere üç farklı güç-aktarma sistemiyle tüm gereksinimleri karşılayacağının sinyalini veriyor. Maserati'nin yeni SUV'u, geniş ve konforlu iç mekânı ile öne çıkıyor. Sınıfının en iyisi iç hacim, sürüş deneyimi, yol tutuşu, hızlanma (Trofeo 0-100 km'ye 3.8 saniyede ulaşıyor), azami hız (Trofeo: 285 km/saat), ses kalitesi ve ahşap, karbon-fiber ve deri gibi yüksek kaliteli malzeme kullanımı ile iddiasını ortaya

koyuyor. Grecale'nin sınıfında iddialı dış boyutlara sahip olmasıyla da ayrışıyor. Aracın "Modena" versiyonu 4,846 mm dış uzunluk; 2,901 mm aks mesafesi, 1,670 mm yükseklik, 2,163 mm genişlik (yan aynalarla birlikte), ve 1,948 arka iz genişliği ile pazarda yerini alıyor.

KÖKLERİNE SADIK VE YENİLİKÇİ MASERATI TASARIMI

Grecale'nin tasarımı, Maserati'nin MC20 ile başlattığı ve yeni modelleri benzerlerinden ayırtıran tasarım yaklaşımını yansıtıyor. Otomobilin önünde konumlanan alçak ve çarpıcı ızgara ile karbon fiber kullanımlarıyla vurgulanan kıvrımlı gövde profili dikkat çekiyor. Aracın arka kısmında Giugiaro 3200 GT'den ilham alan bumerang stili lambalar göze çarpıyor. Tasarımdaki coupé etkisi sportif görünümü destekleyerek Grecale'yi daha da çarpıcı bir hale kavuşturuyor.

Grecale; "GT", "Modena" ve "Trofeo" olmak üzere lansman anında üç farklı versiyon ile satışa sunuluyor. Grecale GT, dört silindirli 300 beygirlik mild hibrit sistemiyle şehir içi kullanımı çağdaş minimalizm temasıyla birleştiriyor. Bu versiyon tüm kullanıcılara ve onların dinamizmine, ilgi alanlarına ve aynı zamanda sürekli kendini kişiselleştiren bir tasarım arayışına hitap ediyor.



ÜÇ FARKLI TEMA, ÜÇ FARKLI VERSİYON: GT, MODENA VE TROFEO
Grecale; "GT", "Modena" ve "Trofeo" olmak üzere lansman anında üç farklı versiyon ile satışa sunuluyor. Grecale GT, dört silindirli 300 beygirlik mild hibrit sistemiyle şehir içi kullanımı çağdaş minimalizm temasıyla birleştiriyor. Bu versiyon tüm kullanıcılara ve onların dinamizmine, ilgi alanlarına ve aynı zamanda sürekli kendini kişiselleştiren bir tasarım arayışına hitap ediyor. Grecale Modena, dört silindirli 330 beygirlik yarı hibrit sistemiyle, doğa tutkunlarına hitap ediyor. Grecale Trofeo, 530 beygir gücünde V6 motorun sağlamış olduğu üstün performansla, daha çok güç ve adrenalin meraklılarına hitap ediyor. Grecale Trofeo 0-100 km/s hızlanmasını 3,8 saniyede tamamıyor ve 285 km/s'lik azami hıza ulaşabiliyor. Sürüş deneyimini en üst düzeye

çıkarmak üzere, Comfort, GT, Sport, Corsa (sadece Trofeo'da sunuluyor) ve Off-Road olmak üzere beş farklı sürüş modu ise Grecale'nin karakterini kullanım gereksinimlerine uygun bir hale getirmesini sağlıyor.

Maserati Grecale ürün gamını 2023 yılında 400V teknolojisiyle yüzde 100 elektrikli "Grecale Folgore" tamamlayacak.

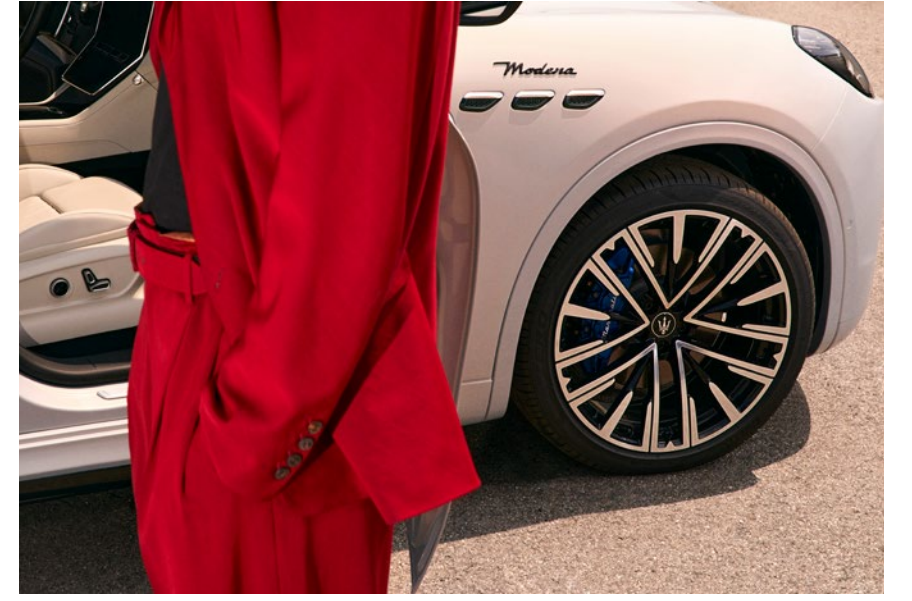
EN GÜNCEL TEKNOLOJİLER VE "MASERATI CONNECT"

Grecale'nin iç mekânı teknolojik anlamda da göz dolduruyor. Dijital ekranlar ve dokunmatik yüzeylerle benzersiz bir deneyim sunan kabinde geleneksel gösterge paneli dışında 12,3 inçlik; bugüne kadar bir Maserati'de kullanılan en büyük orta ekran yer alıyor. Kabinde ayrıca yeni dijital saat ile kumanda paneliyle 8,8 inçlik ekran görsel ve

işlevsel açıdan yenilikçi bir kullanım deneyimi yaşıyor. Sürücüsüne en iyi teknolojiyi sunan Grecale'de, arka koltukta seyahat eden yolcular için de üçüncü bir ekran bulunuyor. Grecale, kabin içerisinde benzersiz bir konfor sunarken aynı zamanda benzeri olmayan bir ses deneyimi de yaşıyor. Motorun Maserati'ye özgü sesine ek olarak kabin içerisinde 3-Boyutlu gerçek deneyim sunan Sonus Faber Premium ses sistemi yolculukları çok daha keyifli hale getiriyor.

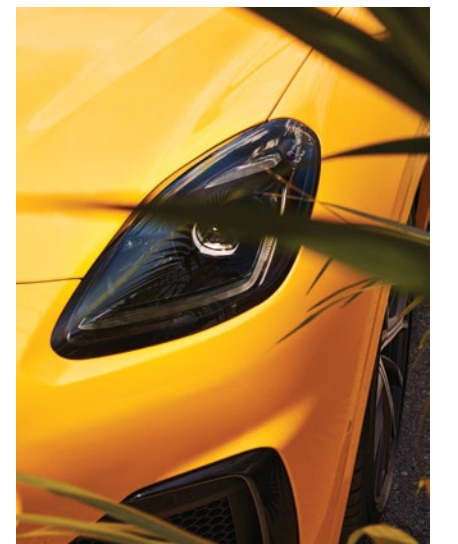
Grecale, yeni bilgi-eğlence sistemi Maserati Intelligent Assistant (MIA) Multimedya ve isteğe bağlı olarak sunulan Head-up Display de dahil olmak yenilikçi donanımları kullanıcısına sağlıyor. Otomobil, sürücüsünün kullanım tercihlerine göre tamamen kişiselleştirilebilen ve yüksek performanslı bir "Kullanıcı Deneyimi" sunan güçlü işletim sistemine sahip

MIA (Maserati Akıllı Asistan) bilgi-eğlence sistemi sunuyor. Araç içindeki deneyim, son teknoloji bilgi-eğlence sisteminden ve Maserati Connect ile yönetiliyor. Bu sayede Grecale, bağlantılı araç teknolojisiyle de müşteri deneyimini en üst seviyeye taşıyor. "Maserati Connect Programı" sayesinde gelişmiş bağlanabilirlik çözümleri sunan Grecale; kullanıcısına otomobilinin durumu takip edebilmesine olanak sağlıyor. Ayrıca servis zamanı geldiğinde gerekli bildirimleri vererek hayatını kolaylaştırıyor. Maserati Connect aynı zamanda acil durumlarda ve çalınma durumunda yardım sağlayarak güvenliği iyileştiriyor. Kullanıcı, akıllı telefon, akıllı saat veya sanal kişisel asistanlar (Amazon Alexa ve Google Assist) aracılığıyla Connect Uygulaması üzerinden Maserati'yle her an iletişim kurabiliyor.



Grecale'nin iç mekânı teknolojik anlamda da göz dolduruyor. Dijital ekranlar ve dokunmatik yüzeylerle benzersiz bir deneyim sunan kabinde geleneksel gösterge paneli dışında 12,3 inçlik; bugüne kadar bir Maserati'de kullanılan en büyük orta ekran yer alıyor.

"Maserati Connect Programı" sayesinde gelişmiş bağlanabilirlik çözümleri sunan Grecale; kullanıcısına otomobilinin durumu takip edebilmesine olanak sağlıyor. Ayrıca servis zamanı geldiğinde gerekli bildirimleri vererek hayatını kolaylaştırıyor.



MERCEDES-BENZ EQS

Mercedes-EQ markasının lüks sınıftaki tamamen elektrikli ilk sedan otomobili EQS, Türkiye’de satışa sunuldu. Yeni EQS, lüks ve üst sınıf elektrikli araçlara yönelik modüler mimariye dayanan ilk model olmasıyla dikkat çekiyor. Teknoloji ve inovasyon konusundaki öncü yenilikleriyle yepyeni tasarım ve bağlanabilirlik özelliklerini birleştiren EQS, hem sürücü hem de yolcuya odaklanıyor. 649 kilometreye kadar (WLTP) menzil sunabilen EQS, 300 kilometreye kadar (WLTP) menzil için 15 dakikada şarj edilebiliyor.

Hyperscreen, iç mekân tasarımının en heyecan verici noktalarından biri olarak öne çıkıyor. Büyük ve kavisli ekran, sol A sütunundan sağ A sütununa kadar bütün bir konsol boyunca uzanıyor.

Mercedes-EQ, tamamen elektrikli Yeni EQS ile lüks segmenti yeniden tanımlıyor. “Elektrikli otomobillerin S-Serisi” olarak tanımlanan EQS, aynı zamanda Mercedes’in sıfırdan geliştirdiği üst sınıf elektrikli araçlara yönelik modüler mimariye dayanan ilk model olmasıyla da dikkat çekiyor. Üstün teknoloji ve tasarım detaylarıyla elektrik ve lüks segmentin dönüm noktası EQS’in ilk aşamada 385 kW (523 HP) gücündeki EQS 580 4MATIC modeli Türkiye’de satışa sunuldu.

DÜNYANIN EN AERODİNAMİK SERİ ÜRETİM OTOMOBİLİ

EQS’te aerodinami uzmanları ile tasarımcıların yakın iş birliği ve “Amaca Yönelik Tasarım” yaklaşımını kapsayan çok sayıda titiz detay sayesinde elde edilen 0,20 Cd rüzgar sürtünme katsayısı ile rekor Cd değerine ulaşıldı. Bu, EQS’i dünyanın en aerodinamik tasarıma sahip seri üretim otomobili yapıyor. Söz konusu değer, özellikle sürüş menziline olumlu yansıyor. EQS, aynı zamanda düşük rüzgâr sürtünmesi ile dünyadaki en sessiz araçlardan biri olarak öne çıkıyor.

YÜKSEK MENZİL VE DÜŞÜK TÜKETİM DEĞERLERİ

649 kilometreye (WLTP) varan menzil ve 385 kW’a (523 BG) varan güç üretimi ile EQS’in güç-aktarım sistemi, S-Serisi segmentindeki kullanıcıların gereksinimlerini karşılıyor. Tüm EQS versiyonlarının arka aksında bir elektrikli güç-aktarma sistemi (eATS) bulunurken, 4MATIC versiyonlarının ön aksında da bir eATS bulunuyor.

EQS, çok daha yüksek enerji yoğunluğuna sahip yeni nesil bataryalarla sunuluyor. İki bataryadan daha büyük olanı, 107,8 kWh enerji kapasitesine sahip. Bu rakam, EQC’ye kıyasla yaklaşık yüzde 26 daha yüksek bir kapasite anlamına geliyor (EQC 400 4MATIC: Karma elektrik tüketimi: 21,5-20,1 kWha/100 km; CO2 emisyonları: 0 gr/km).

15 DAKİKADA 300 KM’LİK MENZİL

EQS, doğru akımlı hızlı şarj istasyonlarında 200 kW’a kadar şarj edilebiliyor. 300 kilometreye kadar (WLTP) menzil için yalnızca 15 dakikalık bir şarj yeterli oluyor. EQS, evde veya halka açık şarj noktalarında entegre şarj cihazı kullanılarak, AC ile 11 kW’a kadar şarj edilebiliyor. AC şarj özelliği için 2022 yılı içerisinde 22 kW opsiyonu da sunulacak Ayrıca konuma ve batarya tasarrufu sağlayan şarj gibi işlevlere bağlı olarak otomatik olarak etkinleştirilebilen çeşitli akıllı şarj programları bulunuyor.

“AMACA YÖNELİK TASARIM” ANLAYIŞI

Her ne kadar S-Serisi’ne yakın olsa da, EQS tamamen elektrikli bir platform

üzerine sıfırdan inşa ediliyor. Tamamen yeni bu konsept, “Amaca Yönelik Tasarım”ı mümkün kılıyor. “Tek Yay Tasarımı”, fastback arka tasarımı ve olabildiğince önde konumlandırılan kabiniyle EQS, ilk bakışta bile diğer araçlardan ayrışıyor. “Progressive Luxury” (İlerici Lüks) ile birleştirilen “Duygusal Sadelik” tasarım felsefeleri azaltılmış çizgileri ve kesintisiz geçişleri beraberinde getiriyor.

Ön tasarımı Mercedes-EQ’ya özel Mercedes-Benz Yıldızına sahip siyah radyatör ızgarası ve bir ışık bandı ile birbirine bağlanan yenilikçi farlar, özgün bir görünüm oluşturuyor. Radyatör ızgarasında kullanılan 3-Boyutlu Mercedes-Benz Yıldızında tasarım olarak 1911 yılında ticari marka olarak tescil edilen Daimler-Motorengesellschaft’in orijinal yıldızı kullanılıyor.

SÜRÜCÜNÜN GÖZ KAPAĞINI ANALİZ EDEBİLEN DEVRİM NİTELİĞİNDE HYPERSCREEN

Hyperscreen, iç mekân tasarımının en heyecan verici noktalarından biri olarak öne çıkıyor. Büyük ve kavisli ekran, sol A sütunundan sağ A sütununa kadar bütün bir konsol boyunca uzanıyor. Geniş camın ardında toplamda üç adet ekran bir araya gelerek tek bir ekran gibi görünüyor. Ön yolcuya ait 12,3 inçlik OLED ekran, yolcu koltuğunda da kişiselleştirme ve kontrol alanı sağlıyor. Yasal düzenlemelere bağlı olarak sürüş sırasında eğlence işlevlerine sadece bu ekrandan erişim sağlanabiliyor. Akıllı kamera tabanlı bir güvenlik sistemi, sürücünün ön yolcu ekranına baktığını algılaması halinde otomatik olarak ekranı karartıyor.

EQS’te ana ekran tamamen kullanıcı odaklı olacak şekilde yeniden dizayn ediliyor. MBUX ile akıllı sistemi tercih ve durumunuza göre tepki verip, sizi tanıyarak size ön görülü öneriler sunuyor. “Kolay Erişim Ekranı” sayesinde ise en sık kullanılan fonksiyonların %80’ini herhangi bir menü değiştirmeden doğrudan ulaşılabilir durumda oluyor.

Teknolojinin en üst sürüş yardım sistemleri, birçok noktada sürücüyü destekliyor. Konsantrasyon Kaybı Yardımcısı ile sunulan mikro uyku işlevi, yeni bir özellik olarak devreye giriyor. Sürücünün göz kapağı hareketleri, sadece MBUX Hyperscreen ile sunulan sürücü ekranındaki bir kamera aracılığıyla analiz ediliyor. Sürücü ekranındaki yardım ekranı, sürüş destek sistemlerinin çalışmasını anlaşılır bir tam ekran görünümde gösteriyor.

Platformdan bağımsız olarak Entegre Güvenlik İlkeleri (özellikle kaza güvenliği) tüm araçlarda uygulanıyor. Tüm Mercedes modelleri gibi, EQS de rijit bir yolcu kabini, özel deformasyon bölgeleri ve en güncel güvenlik sistemleriyle donatılıyor. PRE-SAFE® EQS’te standart olarak sunuluyor.



Mercedes-Benz, ENERGIZING AIR CONTROL PLUS ile EQS'de hava kalitesi konusunda hiç olmadığı kadar kapsamlı bir yaklaşım sergiliyor. Sistem; filtreleme, sensörler, ekran konsepti ve klimadan oluşuyor. Özel filtreleme sistemiyle HEPA filtre, dış hava ile giren ince partikülleri, polenleri ve diğer maddeleri yakalıyor.

EQS'in tamamen elektrikli bir platforma sahip olması, güvenlik konsepti için yeni tasarım olanaklarını beraberinde getiriyor. Örneğin bataryanın alt gövdede çarpmaya karşı korumalı bir alana yerleştirilmesi için uygun yerin sağlanabilmesi anlamına geliyor. Ayrıca büyük bir motor bloğu olmadığı için, önden çarpışmadaki davranış daha rahat bir şekilde modellenebiliyor. Standart çarpışma testlerine ek olarak, aracın çeşitli ek baskı durumlarındaki performansı teyit edildi ve Araç Güvenlik Teknolojisi Merkezi'nde (TFS) kapsamlı bileşen testleri gerçekleştirildi.

YAKLAŞIK 150 FUTBOL SAHASI BÜYÜKLÜĞÜNDE ALANI TEMİZLEYEBİLEN HAVALANDIRMA SİSTEMİ

Mercedes-Benz, ENERGIZING AIR CONTROL PLUS ile EQS'de hava kalitesi konusunda hiç olmadığı kadar

kapsamlı bir yaklaşım sergiliyor. Sistem; filtreleme, sensörler, ekran konsepti ve klimadan oluşuyor. Özel filtreleme sistemiyle HEPA filtre, dış hava ile giren ince partikülleri, mikro partikülleri, polenleri ve diğer maddeleri yakalıyor. Aktif kömür kaplaması sayesinde kükürt dioksit, nitrojen oksitler ve kokular da azaltılıyor. HEPA filtre, virüsler ve bakteriler alanında "OFI CERT" ZG 250-1 sertifikasına sahip. Ön iklimlendirme özelliği ile araca binmeden içerideki hava temizlenebiliyor. Aracın dışındaki ve içindeki partikül seviyeleri de MBUX'te gösteriliyor ve özel hava kalitesi menüsünde ayrıntılı olarak izlenebiliyor. Dış ortamdaki hava kalitesinin düşük olması halinde sistem yan camları veya açılır cam tavanı kapatmayı öneriyor.

OTOMATİK AÇILAN KONFOR KAPILAR
2022 yılından itibaren sunulacak bir diğer özellik, ön ve arkadaki otomatik



Yeni EQS'in şasisi dört kollu ön ve çok kollu arka aks mimarisi ile yeni S-Serisi'ni esas alıyor. AIRMATIC havalı süspansiyon ADS+ standart olarak sunulurken, rüzgar sürtünmesini düşürmek ve menzili uzatmak üzere 120 km/s civarında aracın süspansiyonu 10 mm ve 160 km/s hızda bir 10 mm daha otomatik olarak alçalıyor.

açılan konfor kapılar. Sürücünün araca yaklaşmasıyla kapı kolları yuvasından dışarıya çıkıyor; kullanıcı daha da yaklaştığında sürücü kapısı otomatik olarak açılıyor. Sürücü, MBUX'i kullanarak örneğin çocukların okul önünde araca güvenle binmesini sağlamak için-arka kapıları açabiliyor. EQS, donanıma bağlı olarak 350 adede kadar sensör ile donatılıyor. Bu donanımlar mesafeleri, hızları ve ivmelenmeleri, aydınlatma koşullarını, yağış ve sıcaklıkları, koltuk doluluğunu ve hatta sürücünün göz kırpm sıklığını ve yolcuların konuşmalarını takip ediyor. Tüm bu bilgiler, algoritmalar tarafından kontrol edilen ve yıldırım hızında kararlar veren özel kontrol üniteleri tarafından işleniyor. Yeni EQS, Yapay Zeka (AI) sayesinde öğrenme yeteneğine sahip ve buna bağlı olarak yeteneklerini yeni deneyimlere dayalı olarak geliştirebiliyor.

SES TEMALARI VE ENERGIZING NATURE

EQS'te çok yönlü ses deneyimi, geleneksel bir araçtan, sesi olan bir elektrikli otomobile geçişi sağlıyor. Çeşitli ses temaları, bireysel bir akustik kurulumla izin veriyor. Burmester® surround ses sistemi ile birlikte EQS, Silver Waves ve Vivid Flux olmak üzere iki farklı ses teması sunuyor. Ses Deneyimleri, merkezi ekrandan seçilebiliyor veya kapatılabiliyor. Ayrıca etkileşimli sürüş sesi de iç mekandaki ses sisteminin hoparlörleri ile üretiliyor.

Orman Açıklığı, Denizin Sesi ve Yaz Yağmuru olmak üzere üç farklı

ENERGIZING NATURE programı, ENERGIZING COMFORT'un yeni özelliği olarak sunuluyor. Bunlar, sürükleyici ve etkileyici bir kabin içi ses deneyimi sağlıyor. Bu sakinleştirici sesler, akustik çevrebilimci Gordon Hempton ile birlikte oluşturuluyor. ENERGIZING COMFORT'un parçası olan diğer programlar gibi, diğer duylara hitap etmek için aydınlatma modları ve görüntüler de kullanılıyor.

ADAPTİF ŞAŞI

Yeni EQS'in şasisi dört kollu ön ve çok kollu arka aks mimarisi ile yeni S-Serisi'ni esas alıyor. AIRMATIC havalı süspansiyon ADS+ standart olarak sunulurken, rüzgar sürtünmesini düşürmek ve menzili uzatmak üzere 120 km/s civarında aracın süspansiyonu 10 mm ve 160 km/s hızda bir 10 mm daha otomatik olarak alçalıyor. Sürüş hızının 80 km/s'ye düşmesiyle araç yüksekliği standart seviyeye dönüşüyor. Yolu izleyen sensörler, süspansiyon sisteminin sadece yüksekliğini değil, aynı zamanda çalışma karakterini de yol şartlarına göre ayarlıyor. "Comfort" (konfor), "Sport" (spor), "Individual" (kişisel) ve "Eco" (ekonomi) olmak üzere DYNAMIC SELECT sürüş modları, süspansiyon ayarlarını kullanım gereksinimine uyarlamak olanağı sunuyor.

Standart olarak sunulan, 10 dereceye kadar direksiyon açısına sahip arka aks yönlendirme özelliği ile 5 metreden uzun olan EQS modeli, 10,9 metrelik dönüş çapı ile çoğu kompakt sınıf otomobilin dönüş çapına eşdeğer bir dönüş sunuyor.

İlgili arka aks açıları ve yörüngeleri merkezi ekrandaki sürüş modu menüsünde görüntülenebiliyor.

OTONOM SÜRÜŞE HAZIR ALTYAPI

Aracın çevresinde bulunan sensörler sayesinde park sistemleri, sürücünün birçok alanda kolayca manevra yapmasına yardımcı oluyor. Devrim niteliğindeki DIGITAL LIGHT far teknolojisi, ışığı 1,3 milyon mikro aynayla kıran ve yönlendiren her farda üç adet güçlü LED ışık modülünden oluşuyor. Buna bağlı olarak araç başına 2,6 milyon pikselden fazla çözünürlük elde ediliyor.

MERCEDES-BENZ OTOMOBİL PAZARLAMA VE KURUMSAL İLETİŞİM GRUP MÜDÜRÜ EMRE KURT

"EQC ile başladığımız elektrikli otomobil yolculuğumuza EQS ile devam ediyoruz. Üretimimizin ilk aşamasından itibaren yeni bir platformda geliştirilen EQS, elektrikli otomobil vizyonumuzun amiral gemisi konumunda. Bu yeni platform sayesinde, otomotivde yaşanan büyük değişimdeki rolümüzü güçlendiriyor, markamızın 136 yıldır sürdürdüğü öncülüğü devam ettiriyoruz. 'Dünya, bu senin için' sloganıyla Türkiye'de satışına başladığımız EQS, alışılmış Mercedes-Benz lüksünden, konforundan ve güvenliğinden taviz verilmeden, elektrikli bir otomobilin nasıl olması gerektiğini; 600 km'yi rahatlıkla asabilen (649 km) tamamen elektrikli menzili ve yüksek akıma sahip hızlı şarj istasyonlarında sadece 15 dakikada yaklaşık 300 kilometrelik menzil sunabilmesiyle kanıtıyor."



BMW i4

Borusan Otomotiv'in Türkiye temsilcisi olduğu BMW'nin ilk tamamen elektrikli Gran Coupé modeli Yeni BMW i4 ile şıklığı konforla birleştiren Yeni BMW 2 Serisi Active Tourer, Kapadokya'da düzenlenen özel bir etkinlikte otomotiv basınına tanıtıldı.

Dinamik sürüş özelliklerini; modern, zarif ve sportif bir tasarımla harmanlayan BMW'nin tamamen elektrikli ilk Gran Coupé modeli Yeni BMW i4, Türkiye yollarıyla buluşmaya hazır. Yüksek voltajlı batarya ünitesini ön ve arka akslar arasına yerleştirerek alçak bir ağırlık merkezi oluşturan Yeni BMW i4, markanın efsanevi sürüş keyfini ve üstün performansını tamamen elektrikli modelinde de mükemmel bir şekilde yansıtıyor.

Yeni BMW i4 eDrive40 modeli arkadan çekişli sürüş özelliğini kullanıcılarına

sunarken, 340 bg güç ve 430 Nm tork üreten elektrik motoru, otomobili 0'dan 100 km/s hıza sadece 5.7 saniyede ulaştırıyor. Yeni BMW i4 eDrive40, WLTP normlarına göre tam dolu batarya kapasitesiyle 590 km yol kat edebiliyor.

ŞIK, DİNAMİK VE PRATİK

Yekpare biçiminde tasarlanan BMW'nin imzası niteliğindeki büyük böbrek ızgaraları, gövdeye entegre edilen kapı kolları ve aerodinamik kusursuzluk için optimize edilen hafif alaşım jantlar Yeni BMW i4 eDrive40'ın göze çarpan dış tasarım detayları arasında yer

alıyor. Bu detaylar sayesinde Yeni BMW i4 eDrive40 rüzgâra karşı minimum direnc göstererek tamamen elektrikli otomobiller için çok önemli olan aerodinamik yapıyı öne çıkarıyor. Yeni BMW i4 eDrive40, kolay yükleme imkânı sunan geniş bagaj kapağı gibi pratik özelliklerini, dört kapılı bir otomobilin konforu ve markanın coupé modellerinin sportifliğiyle birleştiriyor. 470 litre boyutundaki bagaj hacmi, arka koltuklar katlandığında 1290 litreye kadar çıkıyor. Ayrıca Yeni BMW i4, 4783 mm uzunluğa, 1852 mm genişliğe, 1448 mm yüksekliğe ve 2856 mm aks mesafesine sahip.





HAKAN TİFTİK BORUSAN OTOMOTİV İCRA KURULU BAŞKANI

"2013 yılında Türkiye'ye getirdiğimiz BMW i3 ile başlayan elektrikli mobilité yolcuğumuzda, ilerleyen yıllarda temsil ettiğimiz markalarımızın tamamen elektrikli ve hibrit modellerini dünya ile aynı anda müşterilerimizle buluşturduk. Bu kararlılığımızı kendimiz için belirlediğimiz "Türkiye Otomotiv Sektörünün Elektrifikasyon Dönüşümüne Öncü Olmak" misyonu ile pekiştirdik. Bu misyona paralel olarak yükselttiğimiz hedefimize BMW'nin tamamen elektrikli yeni modeli i4 ve mild hibrit motorlu otomobili Yeni 2 Serisi Active Tourer ile yürümeye devam ediyoruz. Son yıllarda etkisini gittikçe artıran iklim ve çevre bilinci toplumun bu alandaki duyarlılığının da artmasını sağlıyor. Birçok ülkenin uyguladığı yeni emisyon kuralları ile otomotiv endüstrisinin tüm oyuncuları ürün gamlarını tamamen elektrikli yeni modellerle genişletiyor. Böylelikle her geçen yıl toplam otomotiv pazarında rekor satış adetlerine tanıklık ettiğimiz elektrikli otomobil pazarını Türkiye'de de büyütmeye devam edeceğiz. Bu çerçevede tamamen elektrikli ürün ailesine eklediğimiz yeni modellerle öncü rolümüzü daha da güçlendireceğiz. BMW'nin tamamen elektrikli ilk Gran Coupé modeli Yeni BMW i4 eDrive40, BMW Group'un karbon ayak izi azaltma hedeflerinde önemli bir role sahip Yeni BMW i4'ün üretiminde yalnızca hidroelektrik santrallerinden sağlanan yenilenebilir enerji kullanılıyor."

eDrive40, 200 kW'a kadar çıkabilen DC şarj istasyonlarında 31 dakikalık sürede yüzde 10'dan yüzde 80 batarya doluluğuna ulaşabiliyor.

TAMAMEN ELEKTRİKLİ İLK M MODELİ: YENİ BMW i4 M50

Yeni BMW i4 eDrive40'tan, M modellerine özgü güçlü ve atletik tasarımıyla kolayca ayrılan Yeni BMW i4 M50, M departmanının bugüne kadar geliştirdiği ilk tamamen elektrikli otomobil olma özelliğini taşıyor. M Aerodinamik paketi, M hafif alaşım jantlar ve M dış aynalar otomobilin dinamik karakterini vurgulayan önemli unsurlar arasında yer alıyor. Ayrıca yekpare dev böbreklerde yer alan M logosu ve Cerium Grisi tasarım detayları otomobilin farklılığını destekliyor. BMW'nin efsanevi sürüş karakterinin en modern temsilcisi olan Yeni BMW i4 M50, yaklaşık %50-%50 ağırlık dağılımı ve yere yakın ağırlık merkezile kullanıcıya maksimum yol tutuş kabiliyeti sunuyor.

SIFIR EMİSYON VE SÜRDÜRÜLEBİLİRLİK BİR ARADA

Yeni BMW i4, üretim sürecinde yalnızca hidroelektrik santrallerinden elde edilen yenilenebilir enerji kullanmasıyla dikkat çekiyor. Yeni BMW i4 bu sayede, doğal kaynakları daha sorumlu bir şekilde kullanarak karbon ayak izini minimuma indirmeyi hedefliyor.

BMW Group pil hücrelerinde kullanılan kobaltı önce kendisi tedarik ediyor, daha sonra pil hücresi üretiminden sorumlu iş ortaklarının kullanımına sunuyor. Böylece tüm süreçlerde tam gözetim uygulanması mümkün oluyor. Aynı şekilde gerekli lityum da BMW Group'un uyguladığı şeffaf süreçler ile tedarik ediliyor. BMW i4'ün çok sayıda bileşeni için de yüksek kaliteli geri dönüştürülmüş plastiklerden yararlanılıyor.

Mart ayının son haftasında ön siparişe açılan Yeni BMW i4 eDrive40, Nisan ayında Borusan Otomotiv Yetkili Satıcılarında yerini alacak.

PREMIUM TEKNOLOJİ, PREMIUM KULLANIM KOLAYLIĞI

Yeni BMW i4 eDrive40, ince ve alçak tasarıma sahip gösterge paneliyle modern ve cömert bir iç mekân sunuyor. 12.3 inç boyutunda gösterge ekranı ve 14.9 inç büyüklüğündeki yüksek çözünürlüklü dokunmatik multimedya ekranı ile BMW Kavisli Ekran sürücü odaklı olma özelliği taşıyor. Orta konsolda yer alan BMW Touch Controller; entegre edildiği BMW İşletim Sistemi 8 ile tüm eğlence, bilgi, iletişim ve navigasyon özelliklerinin sezgisel kontrolünü sağlıyor. Tamamen elektrikli Yeni BMW i4 modellerinin kabinindeki bir diğer devrimsel yenilik ise fiziksel düğmelerin çoğunun yerini dokunmatik ekranların alması.

10 DAKİKALIK ŞARJ İLE 164 KM MENZİL

Yeni BMW i4 eDrive40, 11kW gücündeki AC şarj ile 8.5 saatten kısa bir sürede tam dolu batarya kapasitesine erişebiliyor. Yeni BMW i4 eDrive40, 200 kW'a kadar çıkabilen DC şarj istasyonunda ise 10 dakikalık şarj ile yaklaşık 164 km menzil sunuyor. Tamamen elektrikli Yeni BMW i4



İLHAM VEREN YOLCULUK

Geçtiğimiz yıl logodan kurum kültürüne ve bayilerine kadar dönüşüm yolculuğuna başladığını açıklayan Kia, yeni modelleriyle 2022'de hedef büyüttü.



Markanın yeni sloganı olan "Movement That Inspires"dan esinlenerek "İlham Veren Yolculuk" başlığıyla düzenlenen etkinlikte, Kia Türkiye Genel Müdürü Can Ağyel markanın gelecek hedeflerini ve vizyonunu paylaştı. Markanın 2020 yılında açıkladığı Plan S stratejisi ve 2021 yılında duyurulan kurumsal dönüşüm hikayesiyle kabuk değiştirdiğini söyleyen Can Ağyel, "Kia'nın 2027 yılına kadar 14 elektrikli model geliştireceği açıklanmıştı. EV6 ve Yeni Niro EV bu strateji doğrultusunda geliştirilen iki yeni model. 2021'de Kia globalde başlayan dönüşüm

yolculuğuyla markanın logosundan sloganına kadar bir dizi değişim geçirdik. Geçen yılın son çeyreğinden itibaren yeni logolu araçlarımız Türkiye yollarında görünmeye başladı. Bayilerimizi yenileme ve yapılandırma süreci başladı. Kia'nın hedefleri doğrultusunda 2023 yılının sonuna kadar tüm bayilerimiz de bu değişim sürecini tamamlamış olacak." dedi.

"BU YIL 12 MODEL SATIŞA SUNACAĞIZ"
2022 yılında yeni modelleriyle ürün gamını genişletmeye devam edeceklerini söyleyen Can Ağyel, "Tedarik, üretim

ve döviz kuru kaynaklı konular tüm sektörü etkiledi. Arz talep dengesinin üretim aleyhine bozulduğu bir dönem yaşadık. Buna rağmen sürdürülebilir iş modelimizi, istikrarlı bir şekilde devam ettiriyoruz. 2022 yılında toplamda 12 modeli Türkiye pazarında satışa sunacağız. "Güçlü Üçlü" olarak konumlandığımız Picanto, Rio ve Stonic modellerimiz, Kia'nın amiral gemisi Sportage modelinin besinci nesli ve SUV denilince akla ilk gelen modellerimizden Sorento ile pazar payımızı yüzde 3'ün üzerine çıkarmayı hedefliyoruz" şeklinde konuştu.





“YENİ SPORTAGE İLE SUV SEGMENTİNDE İDDİAMIZI DAHA DA GÜÇLENDİRDİK”

Beşinci nesil Sportage ile birlikte iddialı konumlarını pekiştirdiklerini söyleyen Ağyel, “SUV modellerine talep her geçen yıl artıyor. 2021 yılında SUV modellerinin toplam otomobil satışlarındaki payı yüzde 34’e ulaştı. Stonic, XCeed, Yeni Sportage ve Yeni Sorento ile yine iddialıyız. Yeni Sportage ile bu yıl C SUV segmentindeki satışlarımıza ivme kazandık.” ifadelerini kullandı.

KIA EV6 HAZİRAN AYINDA TÜRKİYE’DE

Etkinlikte, Avrupa’da “2022 Yılın Otomobili” ödülünü kazanan Kia EV6 modelinin haziran ayında GT-Line 4x4 versiyonu ile Türkiye’de satışa sunulacağı açıklandı. Kia EV6, WLTP verilerine göre tek bir şarjla 506 kilometreye kadar sürüş menziline ulaşabiliyor. Ayrıca, Avrupa’da kullanılan gelişmiş 800V şarj teknolojisi, sürücünün sadece 18 dakikada yüzde 10’dan yüzde 80’e şarj edebilmesine olanak tanıyor.



4x4

DÜNYASI

Sayı: 49 Mart-Nisan 2021 15 TL



CAN-AM MAVERICK
SPORT MAX



AQM4WD
M SERIES

TEST
SÜRÜŞÜ

ISUZU D-MAX V-CROSS

2
DEV POSTER
HEDİYE



* BIG CITY LIFE RANGER



CRAWLAR
ANKA 300

BAYİLERDE